

# Vejledning til Interacoustics' ADI integration til WinPLC

## Introduktion

Denne vejledning beskriver Audiometri-integrationen "ADI" i WinPLC.

ADI er en service, som anvendes til at forbinde forskellige apparater fra Interacoustics til WinPLC.

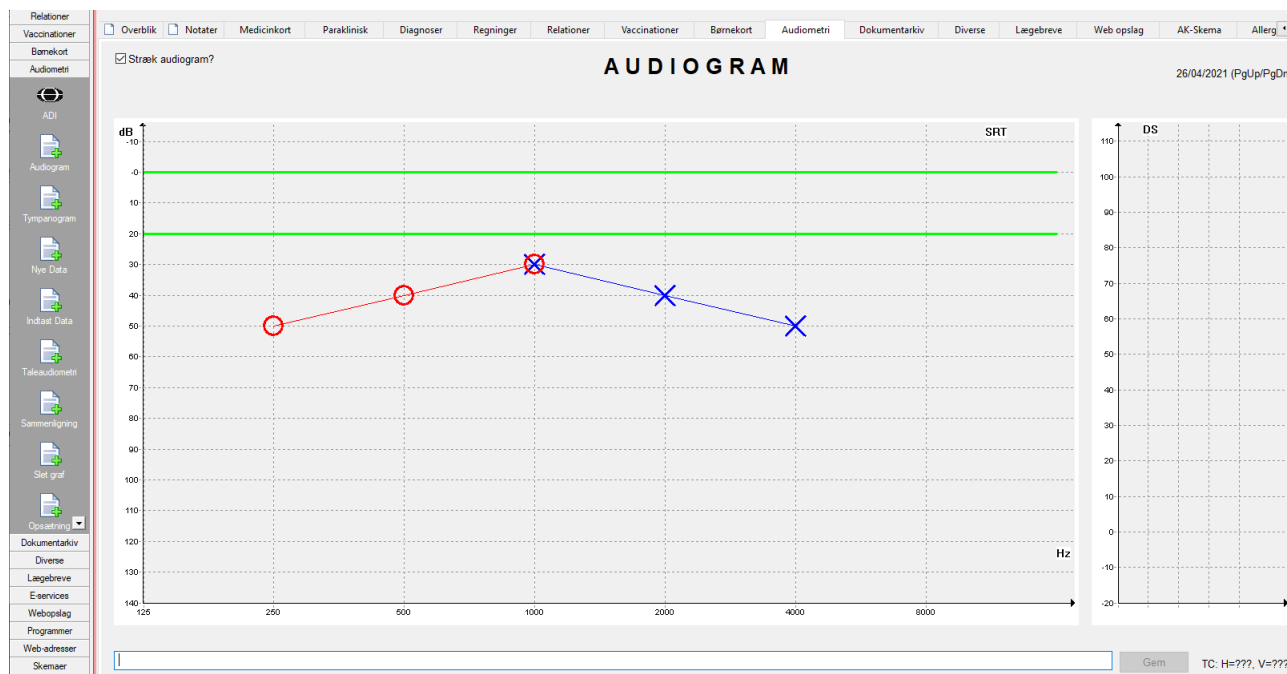
ADI står for **A**udiometric **D**ata **I**nterface og virker med følgende apparater:

- Titan Tympanometer
- AD528 Audiometer

## Sådan anvender du ADI

Vælg din patient i WinPLC og åbn fanen 'Audiometri'. Her vises Audiogram som standard på forsiden.

For at se et tympanogram, klikkes der i funktionsmenuen til venstre på <Tympanogram>. Herved åbner et nyt vindue for tympanogrammet med samme funktionsmenu som audiogrammet.





Øverst i funktionsmenuen ligger den sorte knap <ADI>.

Når der klikkes på denne, vil der ske én af to ting afhængigt af det pågældende Interacoustics apparat:

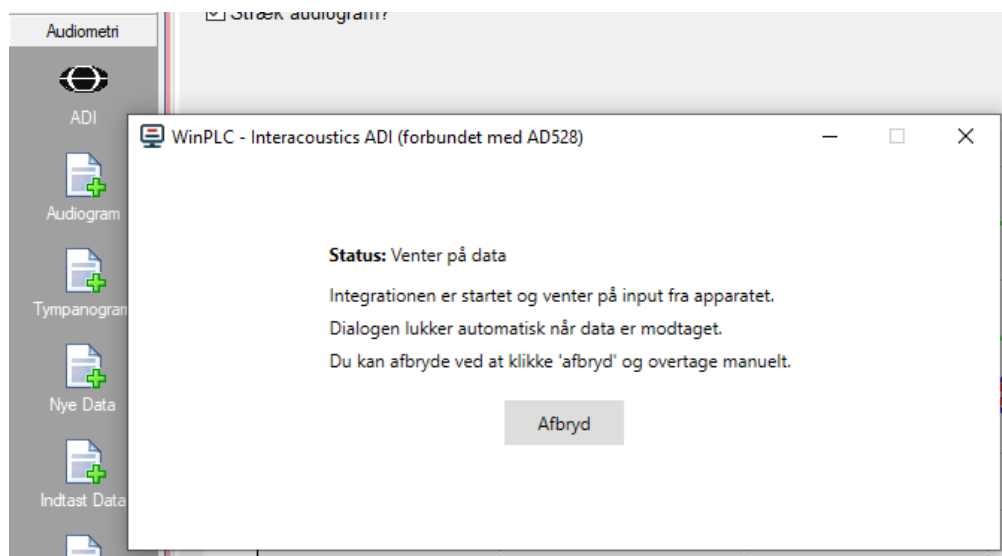
1. Automatisk indlæsning:  
Når testen gemmes på apparatet, gives der automatisk besked til integrationen og testen indlæses automatisk i WinPLC.
2. Manuel indlæsning:  
Når testen gemmes på apparatet, skal testen manuelt "hentes" ind i WinPLC fra apparatet.

AD528 Audiometer understøtter automatisk indlæsning.

Titan Tympanometer understøtter ikke automatisk indlæsning, og kræver derfor manuel indlæsning.

### Mulighed 1: Automatisk indlæsning

Når apparatet er forbundet med WinPLC og der foretages en test, åbner et statusvindue.



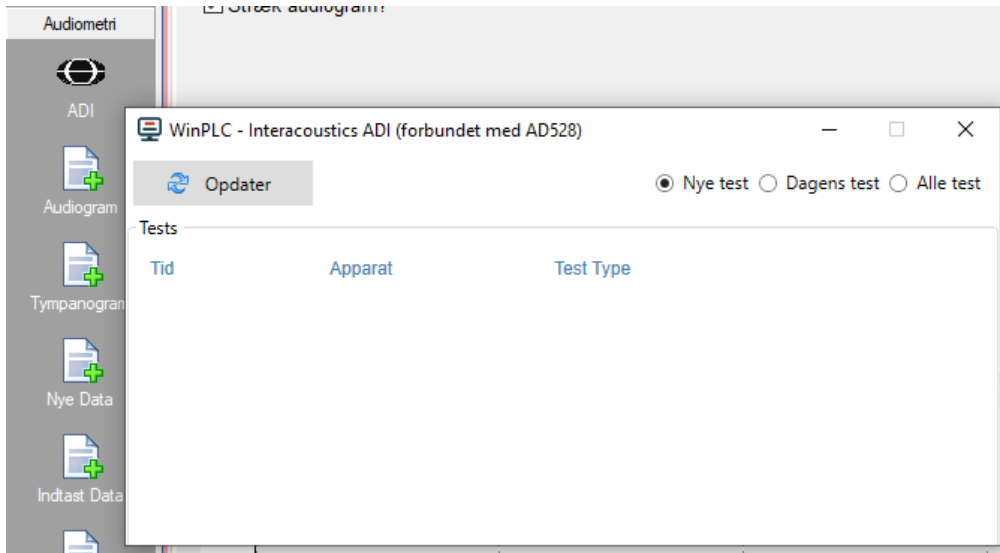
Status ændrer sig løbende.

Når data er modtaget, lukker vinduet af sig selv, og testresultaterne indlæses automatisk i WinPLC. Anvend tasterne <PgUp> og <PgDn> for at få vist hhv. nyeste data og ældre data i diagrammet.

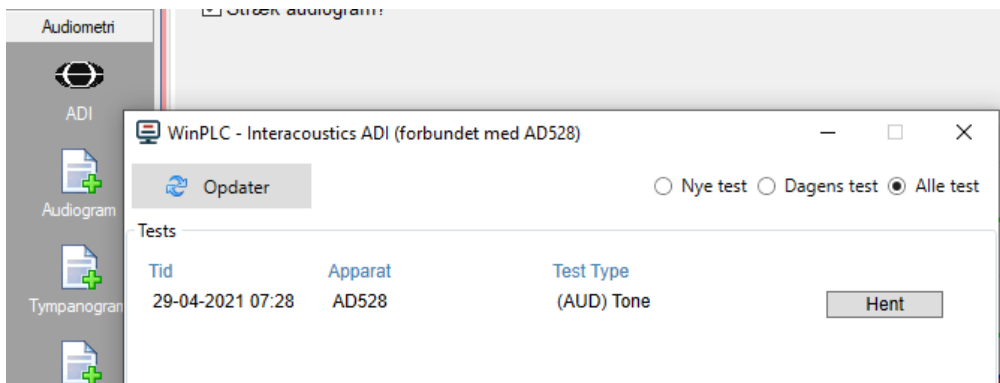
Knappen <Afbryd> anvendes, hvis det ikke ønskes, at data skal indlæses automatisk. Herved kan indlæsningen overtages manuelt, som hvis apparatet ikke understøtter automatisk indlæsning.

## Mulighed 2: Manuel indlæsning

Ved klik på <ADI> åbner et oversigtsvindue.

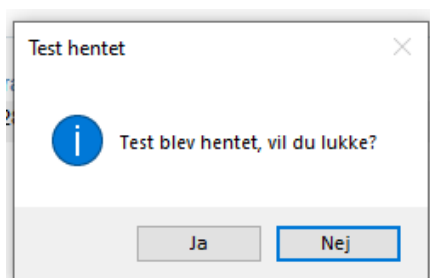


Brug knappen <Opdater> for at få vist en liste over seneste test fra apparatet.



Vælg <Hent> for at indlæse den ønskede test i WinPLC.

Når testen er hentet, vises en dialogboks. Vælg <Ja> for at returnere til audiogrammet/ tympanogrammet, hvor data vises.



Anvend tasterne <PgUp> og <PgDn> for at få vist hhv. nyeste data og ældre data i diagrammet.